



Der Elementekreis Tutorial und Anwendungsbeispiele



Diagnose- und Heilungswerkzeug für Wohnungen und Häuser
Transparente biegsame Kunststoffscheibe
Durchmesser 20 cm, 1 mm dick

Was ist ein Elementekreis?

Ein Elementekreis ist die grafische Darstellung der kosmischen Ordnung. Er zeigt euch welcher Raum wohin gehört, welches Organ wann seine Hochaktivitätsphase hat, welches Sternzeichen welchem Element entspricht – kurz : wie das Universum, die Schöpfung, deine Wohnung und dein Körper räumlich und zeitlich aufgebaut sind und funktionieren.

Unser Elementekreis ist eine biegsame 20-cm-Klarsichtscheibe, auf der ihr die 6 Elemente der kosmischen Ordnung findet. Diese Elemente sind die Grundlage eurer Lebenszyklen und Tagesabläufe, eures Organkreislaufs und eurer gesunden Lebensqualität. Die acht Ringe zeigen euch:

- die Jahreszeiten
- die Elemente
- die Eigenschaften und Qualitäten
- die Sternzeichen
- die menschlichen Lebensphasen
- die Organ-Uhr
- die Wohn-/Arbeits-Räume
- die Farben
- und ebenso die Nord-Süd-Ost-West-Richtungen

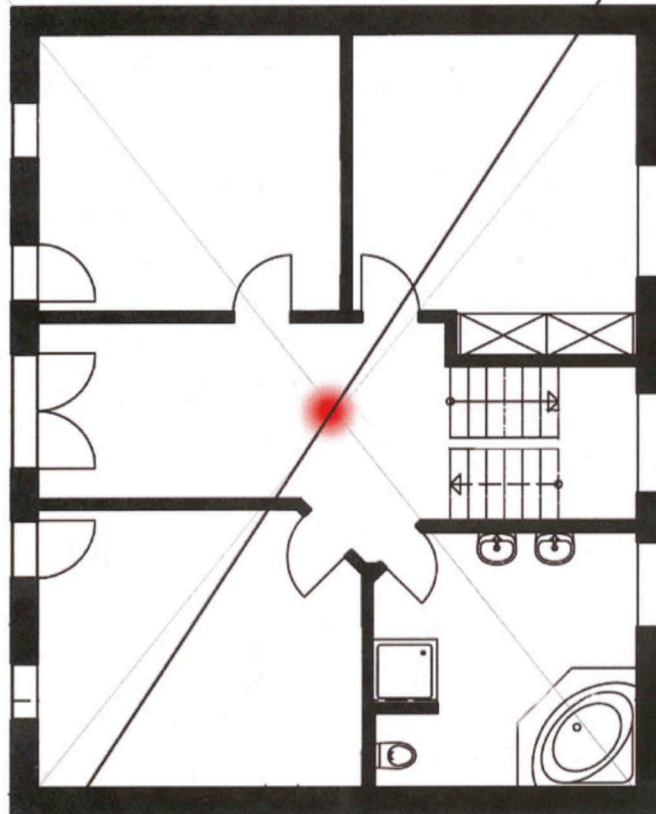
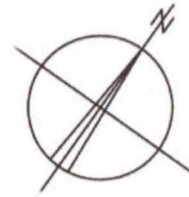
hier mehr darüber: <https://shop.kristallmensch.net/arbeitswerkzeug-elementekreis/>

Tutorial - 1. Stufe:

Wie finde ich den Herzpunkt und die Nord-Süd-Achse?

Der Herzpunkt ist das siebte Element

- Der Herzpunkt ergibt sich an der Kreuzung der Diagonalen.
- Die Nord-Süd-Achse ergibt sich aus Landkarte und Lageplan.



Achtung:

Diese Linien sind nur Hilflinien.

Sie decken sich **nicht** mit den Grenzen zwischen den sechs Elementen.

Am besten, ihr zeichnet sie dünn mit Bleistift und radiert sie später raus, damit es keinen Verwechslungen gibt.

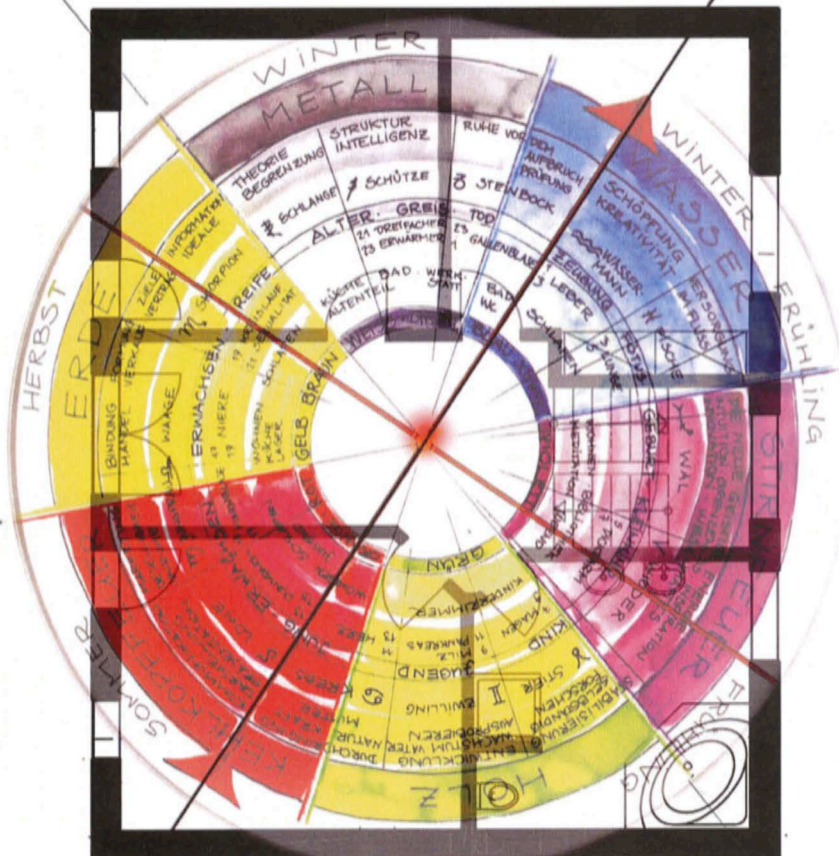
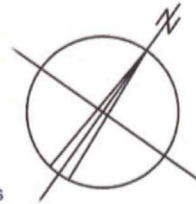
Angenommen, euer Haus- / Wohnungs-Grundriss ist schmal-langgestreckt, L-förmig, U-förmig oder mit Schrägen ausgestattet, werdet ihr den Herzpunkt über eine Mischung aus Geometrie, Intuition und Instinkt finden.

Auf den Nordpfeil haben solche Figuren keinen Einfluss.

© Kristallmensch
Sabine Wolf

Tutorial - 2. Stufe:
Wie positioniere ich den Elementekreis?

- Nun legst du den Elementekreis exakt auf die Nord-Süd-Achse
- Der Mittelpunkt der Scheibe liegt auf dem Herzpunkt des Grundrisses
- Halte sie mit der einen Hand und justiere sie mit der anderen.

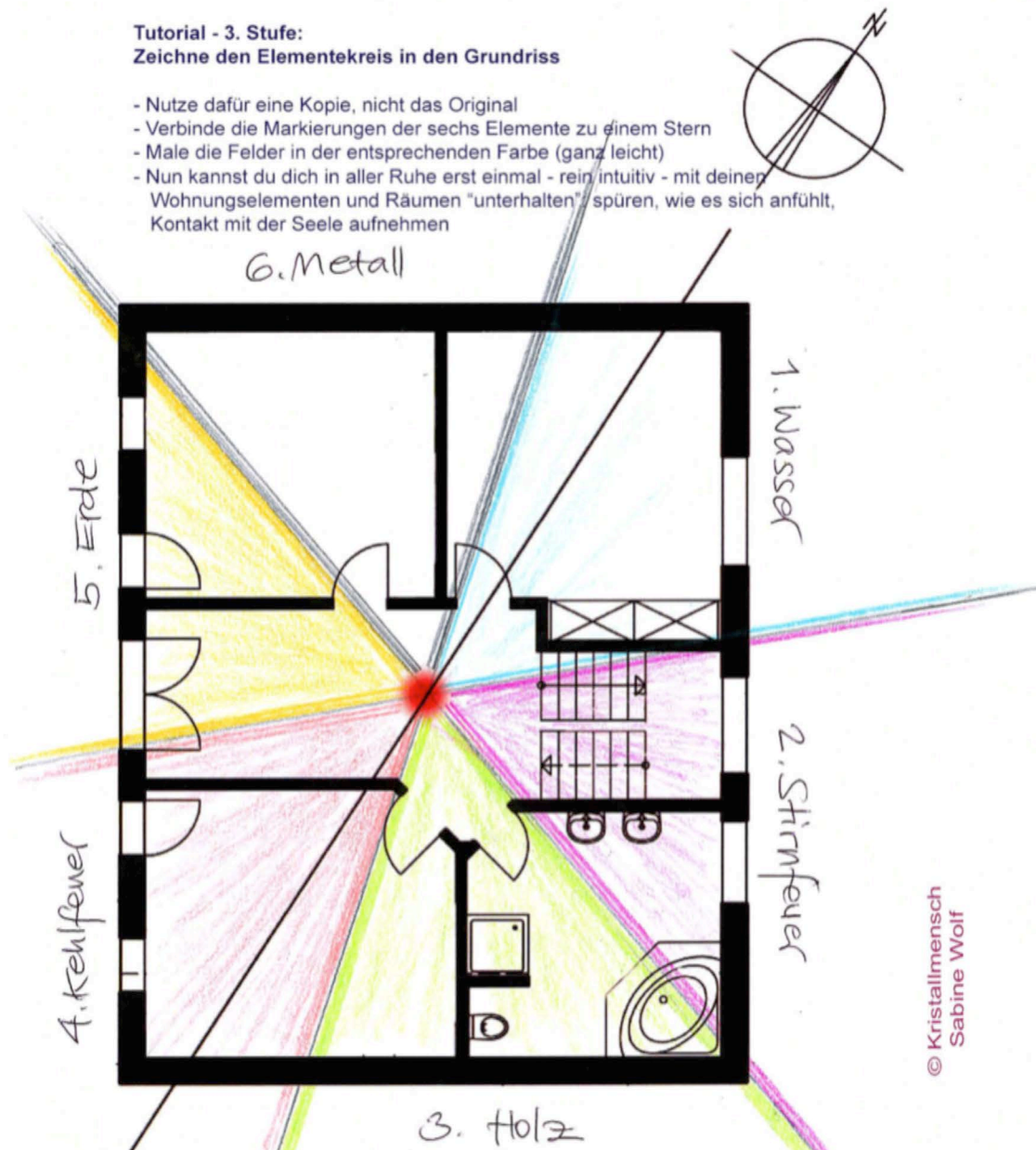


- Die Elementegrenzen sind einige Grade zu den Hilfslinien versetzt
- Diese Grenzlinien zwischen den 6 Elementen markiere auf dem Papier (wie hier dargestellt)

© Kristallmensch
 Sabine Wolf

Tutorial - 3. Stufe:
Zeichne den Elementekreis in den Grundriss

- Nutze dafür eine Kopie, nicht das Original
- Verbinde die Markierungen der sechs Elemente zu einem Stern
- Male die Felder in der entsprechenden Farbe (ganz leicht)
- Nun kannst du dich in aller Ruhe erst einmal - rein intuitiv - mit deiner Wohnungselementen und Räumen "unterhalten", spüren, wie es sich anfühlt, Kontakt mit der Seele aufnehmen



© Kristallmensch
Sabine Wolf

- Nichts ist "schlecht" oder "falsch". Alles hat seine Bedeutung, die Fragen sind nur:
Erkennst du sie? Kannst du mit vergleichsweise wenig Aufwand korrigieren, räumen, klären?

Viel Hilfe bekommst du

hier: <https://shop.kristallmensch.net/die-dritte-haut-serie/>

hier: <http://www.kristallmensch.net/id-3-mensch-haus-landschaft.html>

und hier: <http://kristallmensch.tv/category/4>

oder hier: <https://shop.kristallmensch.net/wohnen-skype-beratung/>

Viel Hilfe bekommst du

hier: <https://shop.kristallmensch.net/die-dritte-haut-serie/>

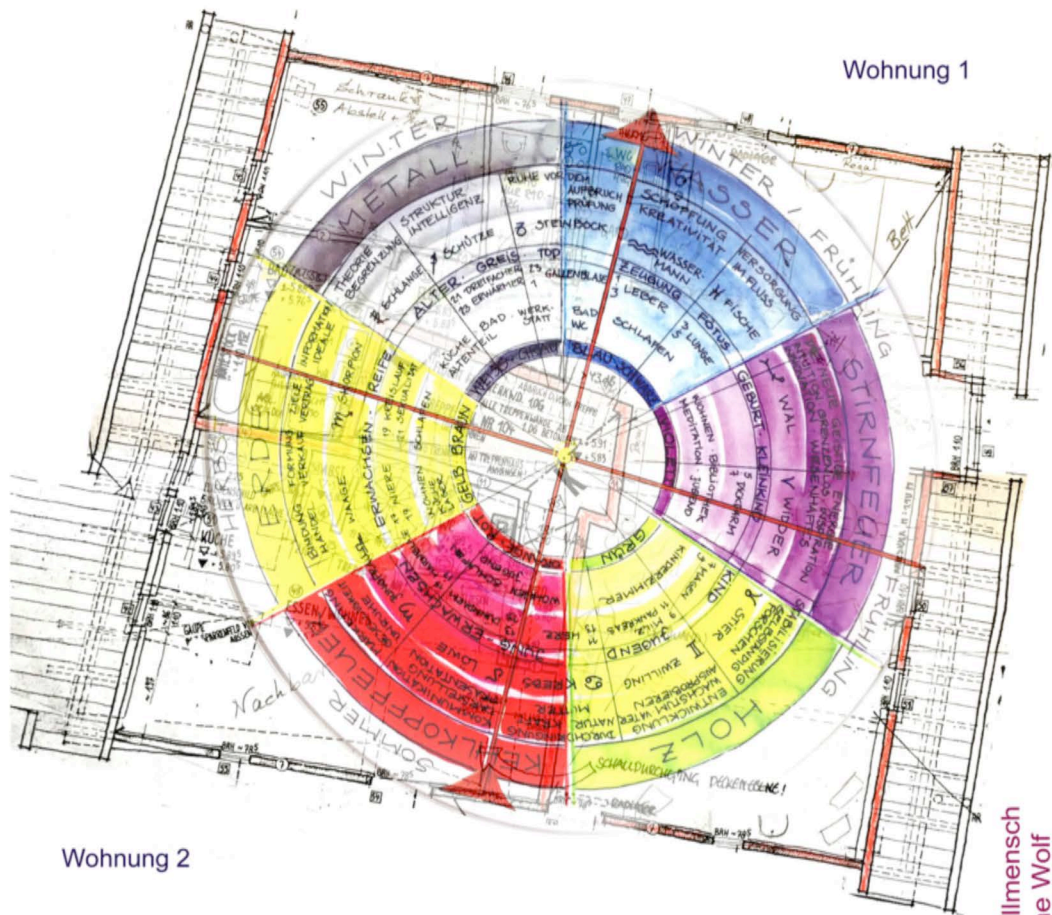
hier (kostenfrei): <http://www.kristallmensch.net/id-3-mensch-haus-landschaft.html>

und hier: <http://kristallmensch.tv/category/4>

oder hier: <https://shop.kristallmensch.net/wohnen-skype-beratung/>

Beispiel Etagenwohnung:

- Welche Elemente liegen in meiner Wohnung?
- Welche in der anderen?
- Welche Qualitäten hat meine Wohnung also - welche fehlen?



Wohnung 2

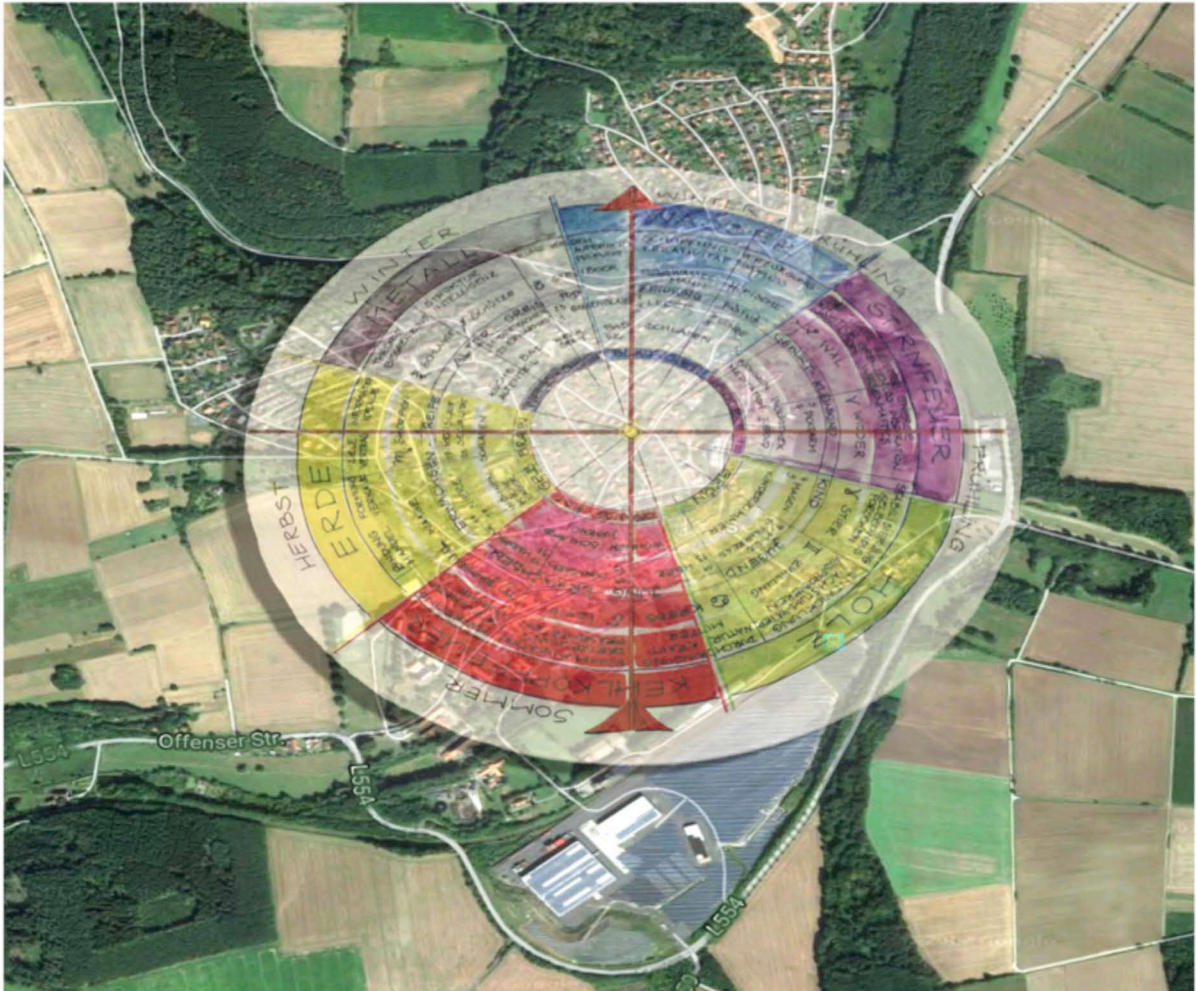
Der **Herzpunkt** liegt im Zentrum des Grundrisses (auf der Scheibe der gelbe Punkt)
 Der **Nordpfeil** geht durch das Herz nach schräg oben
 (die Himmelsrichtung ermittelt ihr per GoogleMaps, wenn ihr keine Baupläne habt)

Diese beiden (Herzpunkt und Norden) bestimmen die Lage (Drehung) der Scheibe.
 Wenn Scheibe und Grundriss richtig aufeinander liegen, könnt ihr sofort sehen,
 welche Energien in welchen Räumen herrschen - und ob es passt

© Kristallmensch
 Sabine Wolf

Beispiel Ortschaft:

- In welchem Ort- oder Stadt-Element wohne ich?
- Das ist kein Zufall .
- Welche übergeordnete Qualität hat meine Wohnung also?



Der **Herzpunkt** liegt im Zentrum des Ortes / der Stadt (auf der Scheibe der gelbe Punkt)

Der **Nordpfeil** geht durch das Herz nach schräg oben

(die Himmelsrichtung ermittelt ihr per GoogleMaps oder Landkarte)

Diese beiden (Herzpunkt und Norden) bestimmen die Lage (Drehung) der Scheibe.
Wenn Scheibe und Ort deckungsgleich aufeinander liegen, könnt ihr sehen,
in welchem Ortselement ihr wohnt, welche Energien und Chancen dort herrschen -

© Kristallmensch
Sabine Wolf

Viel Freude beim Entdecken und Befreien
deiner kraftvollen Wohnungsseele

wünscht dir
Sabine Wolf